

**МИНОБРНАУКИ РОССИИ**

федеральное государственное бюджетное образовательное учреждение  
высшего образования  
«ИВАНОВСКИЙ ГОСУДАРСТВЕННЫЙ ЭНЕРГЕТИЧЕСКИЙ  
УНИВЕРСИТЕТ ИМЕНИ В.И. ЛЕНИНА»  
(ИГЭУ)

**П А С П О Р Т**

*открытого стадиона широкого профиля  
с элементами полосы препятствий*

Адрес: г. Иваново, ул. Рабфаковская, д. 34

Подразделение: кафедра физического воспитания (ФВ)

Руководитель подразделения: заведующий кафедрой ФВ  
 М.С. Белов

## I. Общие сведения об объекте

1. Общая площадь, м <sup>2</sup> :	16337,1
2. Количество мест, шт.:	150
3. Введён в эксплуатацию, год:	1985 г.

## II. Обеспечение безопасности и охраны труда

- |                                       |                             |
|---------------------------------------|-----------------------------|
| 1. Освещение:                         | естественное, искусственное |
| 2. Вентиляция:                        | естественная                |
| 3. Отопление:                         | нет                         |
| 4. Водоснабжение и канализация:       | нет                         |
| 5. Огнетушители, шт.:                 | нет                         |
| 6. Автоматическая система оповещения: | да                          |
| 7. Наличие охранной сигнализации:     | нет                         |
8. Идентификация возможных вредных и (или) опасных факторов и оценка их воздействия на обучающихся, преподавателей и других лиц, находящихся на объекте осуществляется в рамках мероприятий по специальной оценке условий труда, проводимых в ИГЭУ.
9. Контроль за соблюдением санитарных норм и правил, гигиенических нормативов и выполнением санитарно-противоэпидемических (профилактических) мероприятий осуществляется в рамках производственного контроля, проводимого в ИГЭУ.
10. Материально-техническая база объекта соответствует действующим противопожарным правилам и нормам, а также действующим санитарным нормам:
- заключение № 118 о соответствии объекта защиты обязательным требованиям пожарной безопасности, выданное отделом надзорной деятельности и профилактической работы городского округа Иваново Управления надзорной деятельности и профилактической работы Главного управления МЧС России по Ивановской области, 02.10.2019;
  - санитарно-эпидемиологическое заключение № 37.ИЦ.02.000.М.000604.06.19 от 25.06.2019 г., выданное Управлением Федеральной службы по надзору в сфере защиты прав потребителей и благополучия человека по Ивановской области.

## III. Назначение объекта

1. Открытый стадион широкого профиля с элементами полосы препятствий представляет

собой специально оборудованный учебный объект, включающий в себя футбольное поле, беговые дорожки, открытые спортивные площадки, сооружения, полосу препятствий.

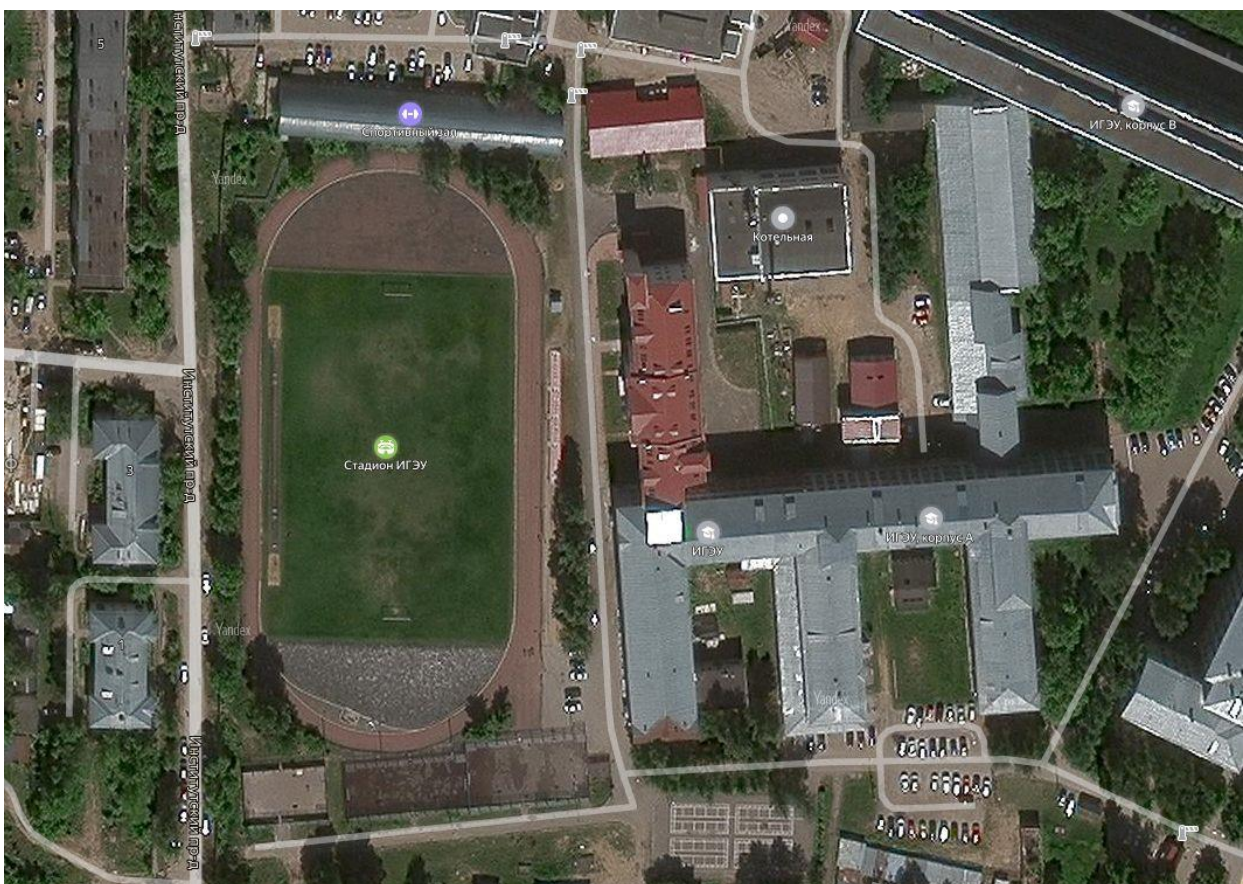
2. Открытый стадион широкого профиля с элементами полосы препятствий обеспечивает проведение следующих видов занятий:
  - практических занятий (занятий семинарского типа),
  - групповых и индивидуальных консультаций,
  - текущего контроля и промежуточной аттестации,
  - самостоятельной работы.
3. Указанные виды занятий проводятся при дисциплинарной, междисциплинарной и модульной подготовке, предусмотренных учебными планами ИГЭУ (в том числе машиностроительного колледжа ИГЭУ), реализуемыми в соответствии с федеральными государственными образовательными стандартами (ФГОС СПО, ФГОС ВО и др.)
4. Основными, но не единственными, дисциплинами учебных планов ИГЭУ при реализации, которых используется стадион широкого профиля с элементами полосы препятствий, являются следующие дисциплины:
  - Физическая культура,
  - Физическая культура и спорт,
  - Элективные курсы по физической культуре/Элективные курсы по физической культуре и спорту (специализации основного отделения, специализации медицинского отделения, специализации спортивного совершенствования),
  - Спортивное совершенствование,
  - Безопасность жизнедеятельности.

#### IV. Состав и оборудование объекта

- |  |  |
|--|--|
| 1. Футбольное поле с естественным покрытием (газон)                                      | 60 x 90 м  |
| 2. Легкоатлетический стадион со специальным искусственным покрытием на беговых дорожках: | 400 м,<br>5 дорожек по прямой,<br>4 дорожки по кругу |
| 3. Сектор для прыжков в длину с двумя песочными ямами для приземления                    |  |
| 4. Сектор для толкания ядра  |  |

5. Многофункциональные площадки для игровых видов спорта (минифутбол, стритбол) с асфальтовым покрытием, с воротами для минифутбола и баскетбольными щитами с кольцами и сетками: 2 площадки 15 x 34 м  
1 площадка 18 x 34 м
6. Полоса препятствий, включающая следующие элементы:
- а) брусья гимнастические:
- |                        |   |
|------------------------|---|
| 3500 x 1650 x 500, шт. | 2 |
| 3500 x 1500 x 500, шт. | 1 |
| 3500 x 1400 x 500, шт. | 1 |
| 3500 x 1300 x 500, шт. | 1 |
| 3500 x 650 x 450, шт.  | 1 |
- б) турники гимнастические:
- |                  |   |
|------------------|---|
| 1100 x 2300, шт. | 2 |
| 1100 x 2200, шт. | 2 |
| 1000 x 1100, шт. | 1 |
- в) наклонные доски:
- |           |   |
|-----------|---|
| 600, шт.  | 4 |
| 800, шт.  | 4 |
| 1000, шт. | 4 |
- г) рукоход четверной:
- |                              |   |
|------------------------------|---|
| 8000 x 100 x 230 – 280 , шт. | 2 |
|------------------------------|---|
- д) переносные барьеры , шт. 12
- е) яма для прыжков в длину, шт. 2
- ж) яма с водой для стипль-чез (бег с препятствиями), шт. 1
7. Мягкий спортивный инвентарь для игры в волейбол, баскетбол, минифутбол: футбольные, баскетбольные мячи, судейские свистки, волейбольная сетка, сетка на ворота для мини-футбола, сетки на баскетбольных кольцах.
8. Прочие спортивные аксессуары для проведения занятий: гири, гантели, секундомер, мерная рулетка, насосы для мячей.
9. Вспомогательные помещения: женская душевая на 8 моечных мест, мужская душевая на 7 моечных мест, 5 раздевалок площадью 25,2 м<sup>2</sup>, оборудованных скамейками, вешалками для одежды.


# V. Схема открытого стадиона широкого профиля с элементами полосы препятствий





«УТВЕРЖДАЮ»

Ректор ИГЭУ

 С.В. Тарарькин

» \_\_\_\_\_ 2019 г.

## А К Т

приёмки в эксплуатацию

открытого стадиона широкого профиля с элементами полосы препятствий

Комиссия, в составе: председателя комиссии, проректора по учебной работе Гусенкова А.В. и членов комиссии: главного инженера Тибайкина В.А., проректора по ХД и КС Ямкина К.В., начальника УОТ и ТБ Барашкова С.В., директора МК ИГЭУ Кудрявцева В.В., заведующего кафедрой ФВ Белова М.С., главного энергетика Моклокова Е.В., главного механика Смирнова А.М., инспектора ППБ УОТ и ТБ Мандрова В.К., на основании предъявленной документации (паспорта, схемы, заключения № 118 о соответствии объекта защиты обязательным требованиям пожарной безопасности от 02.10.2019, санитарно-эпидемиологического заключения № 37.ИЦ.02.000.М.000604.06.19 от 25.06.2019 г.), произвела проверку правильности монтажа и установки предъявленного к приёмке в эксплуатацию оборудования открытого стадиона широкого профиля с элементами полосы препятствий.

Заключение комиссии: монтаж оборудования выполнен в соответствии с предъявленными требованиями, технологическими нормами при соблюдении требований ПУЭ, ПОТ, ПТБ электроустановок потребителей и действующих санитарных и противопожарных норм.

Принять в эксплуатацию открытый стадион широкого профиля с элементами полосы препятствий.

Председатель комиссии,  
проректор по учебной работе



Гусенков А.В.

Главный инженер



Тибайкин В.А.

Проректор по ХД и КС



Ямкин К.В.

Начальник УОТ и ТБ



Барашков С.В.

Директор МК ИГЭУ



Кудрявцев В.В.

Заведующий кафедрой ФВ



Белов М.С.

Главный энергетик



Моклоков Е.В.

Главный механик



Смирнов А.М.

Инспектор ППБ УОТ и ТБ



Мандров В.К.