



AKKUYU NÜKLEER  
ROSATOM

# Карьера на АЭС «АККУЮ» в Турецкой Республике

**Романова Влада**

Эксперт Дирекции по персоналу АО АККУЮ НУКЛЕАР

**Март 2024 г.**

## О ПРОЕКТЕ АЭС «АККУЮ»



**BOO**

первый в мире проект  
АЭС, реализуемый по  
модели BOO  
(Build-Own-Operate)

**4800**

4 энергоблока с  
реакторами ВВЭР-1200  
поколения 3+

**МВт**

**>2000**

человек прирост  
численности персонала  
проектной компании к  
2028 году



## ВВЭР–1200\* — СЛИЯНИЕ ТЕХНОЛОГИЧЕСКОГО НАСЛЕДИЯ И ИННОВАЦИЙ



### ПЕРЕДОВАЯ ТЕХНОЛОГИЯ ВВЭР

соответствует стандартам и требованиям безопасности МАГАТЭ

\*в промышленной эксплуатации с 2017 г.

1-я	АЭС поколения III+, введенная в эксплуатацию
1200 МВт	установленная мощность
60+ лет	жизненный цикл
> 90%	КИУМ
1500	реакторо-лет безопасной эксплуатации
активные и пассивные	системы безопасности



## Быстрый карьерный рост

Запуск 4-х энергоблоков дает возможность продвигаться по карьерной лестнице

## Работа в команде профессионалов на международном проекте

Делитесь опытом и присоединяйтесь к нашему сообществу экспертов из разных стран мира

## Профессиональное развитие и корпоративное обучение

Очные и дистанционные программы для повышения уровня ваших компетенций

## Программы социальной поддержки для сотрудников и членов их семей

Организация релокации, спортивные и развлекательные корпоративные мероприятия

# ВАКАНСИИ АО АККУЮ НУКЛЕАР ДЛЯ ВЫПУСКНИКОВ

## Оператор Реакторного цеха

Задача: выполнение оперативных переключений на оборудовании Реакторного цеха.

График работы: сменный.

Направления подготовки:

14.03.01 Ядерная энергетика и теплофизика

14.03.02 Ядерные физика и технологии

14.05.02 Атомные станции: проектирование, эксплуатация и инжиниринг

13.03.01 Теплоэнергетика и теплотехника

## Электромонтер Электрического цеха

Задача: выполнение оперативных переключений на оборудовании Электрического цеха.

График работы: сменный.

Направления подготовки:

13.03.02 Электроэнергетика и электротехника

## Машинист-обходчик Турбинного цеха

Задача: выполнение оперативных переключений на оборудовании Турбинного цеха.

График работы: сменный.

Направления подготовки:

13.03.01 Теплоэнергетика и теплотехника

13.03.03 Энергетическое машиностроение

13.04.01 Тепловые электрические станции

14.05.02 Атомные станции - проектирование, эксплуатация и инжиниринг

**Все вакансии  
для выпускников**



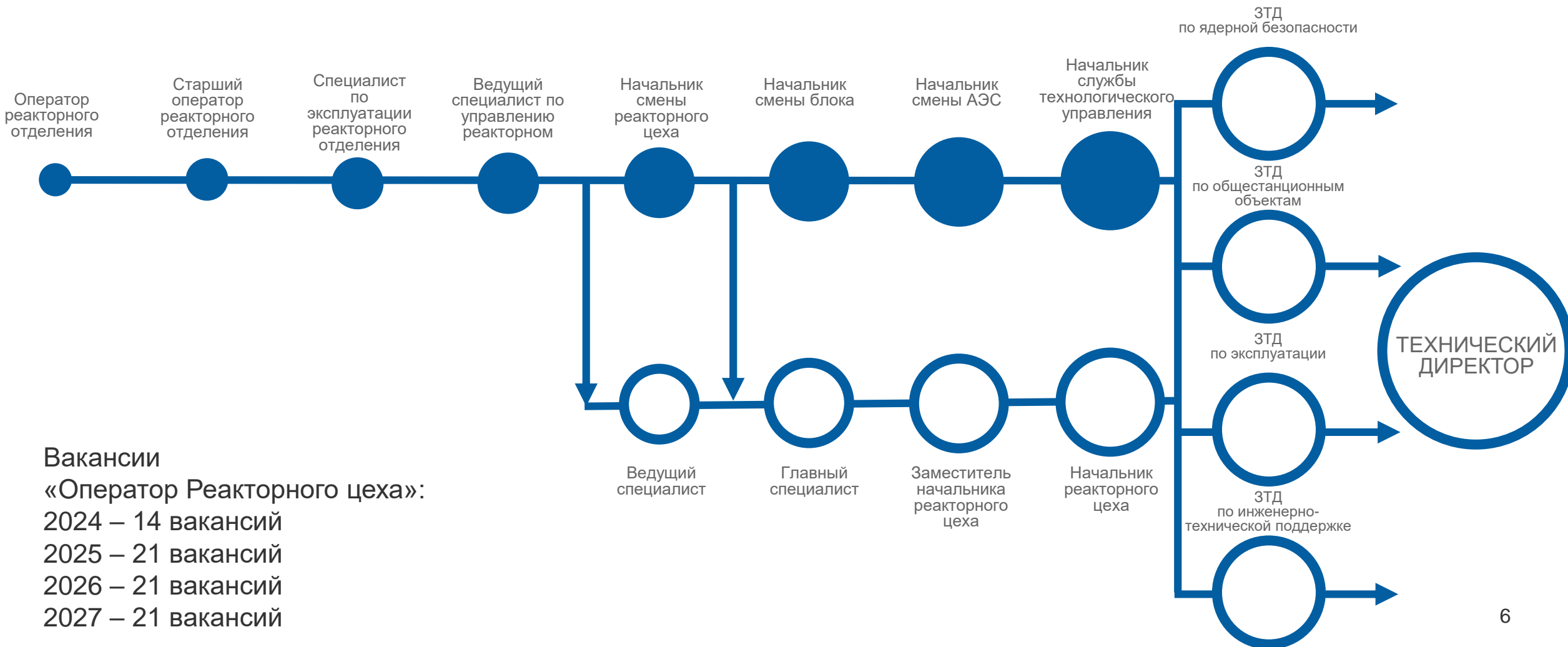
# КАРЬЕРНЫЙ ТРЕК С ДОЛЖНОСТИ «ОПЕРАТОР РЕАКТОРНОГО ЦЕХА» АО АККУЮ НУКЛЕАР



AKKUYU NUKLEER  
ROSATOM

● Оперативный персонал

○ Административный персонал



Вакансии  
«Оператор Реакторного цеха»:  
2024 – 14 вакансий  
2025 – 21 вакансий  
2026 – 21 вакансий  
2027 – 21 вакансий

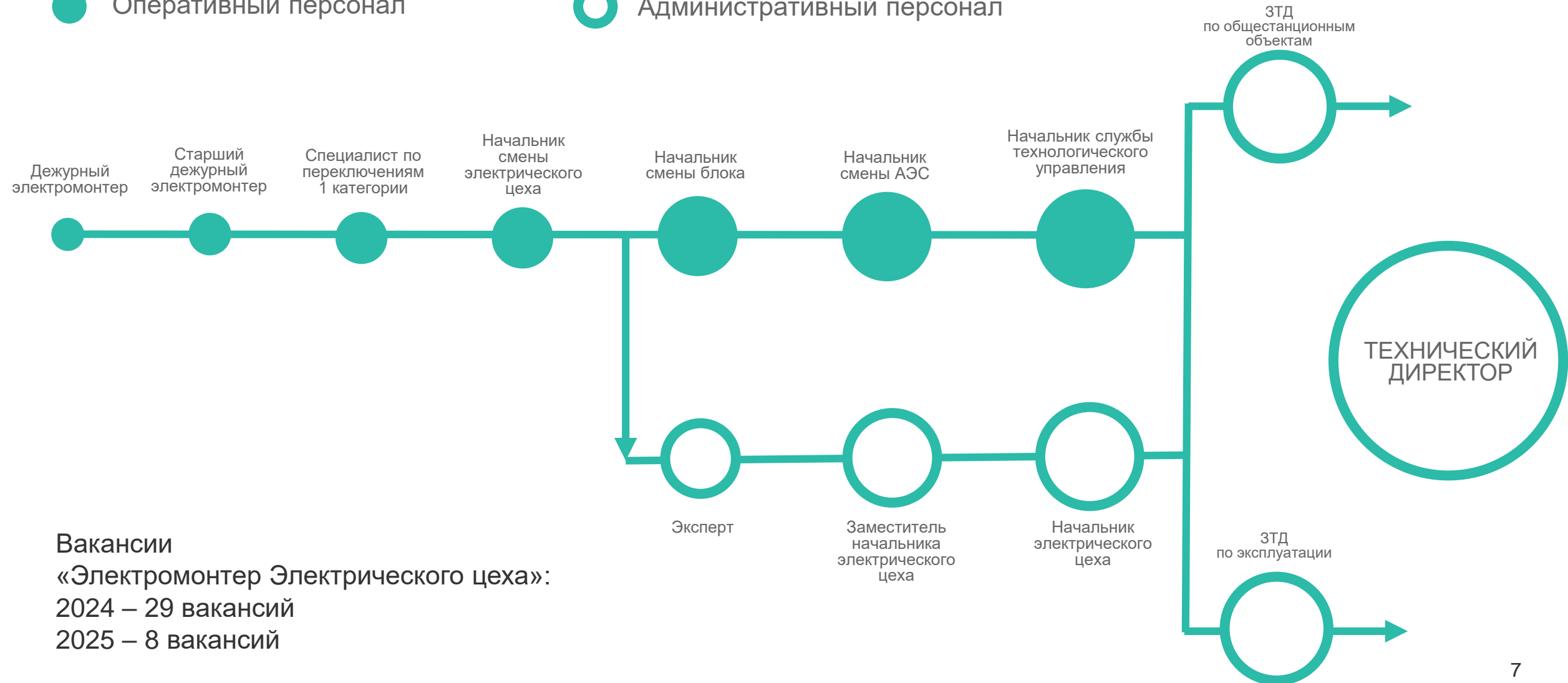
# КАРЬЕРНЫЙ ТРЕК С ДОЛЖНОСТИ «ДЕЖУРНЫЙ ЭЛЕКТРОМОНТЕР ЭЛЕКТРИЧЕСКОГО ЦЕХА» АО АККУЮ НУКЛЕАР



AKKUYU NUKLEER  
ROSATOM

● Оперативный персонал

○ Административный персонал



Вакансии  
«Электромонтер Электрического цеха»:  
2024 – 29 вакансий  
2025 – 8 вакансий

# КАРЬЕРНЫЙ ТРЕК С ДОЛЖНОСТИ «МАШИНИСТ-ОБХОДЧИК ТУРБИННОГО ОТДЕЛЕНИЯ ПО ВСПОМОГАТЕЛЬНЫМ СИСТЕМАМ ТУРБИННОГО ЦЕХА» АО АККУЮ НУКЛЕАР



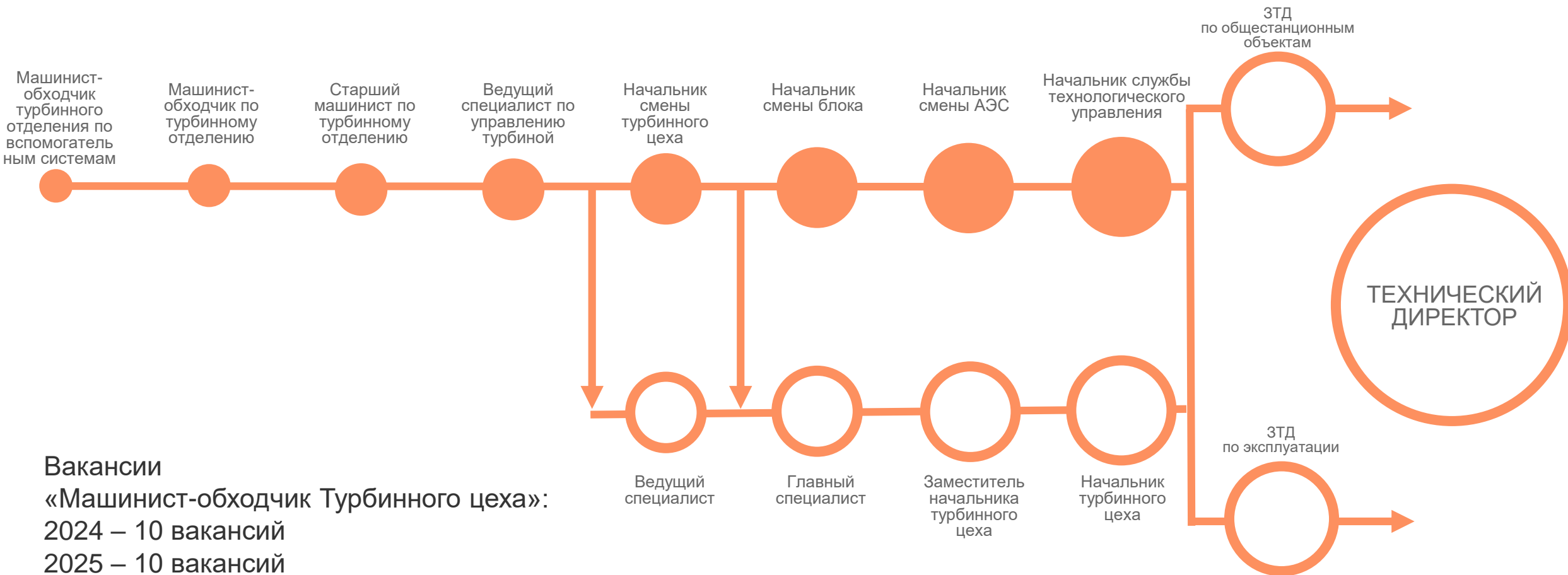
AKKUYU NUKLEER  
ROSATOM



Оперативный персонал



Административный персонал



## Вакансии

«Машинист-обходчик Турбинного цеха»:

2024 – 10 вакансий

2025 – 10 вакансий

2026 – 10 вакансий

2027 – 10 вакансий



## РЕЛОКАЦИЯ: КОМПЕНСАЦИИ И ЛЬГОТЫ



AKKUYU NÜKLEER  
ROSATOM

### Заработная плата молодого специалиста:

125.000 рублей

+ надбавки

+ годовое премирование

### Единовременное пособие при переезде

5000 TL

### Лимиты компенсации расходов на аренду жилья/ услуги риелтора/ депозит

455 USD / 8727 TL ежемесячно

### Коммунальные расходы

2700 TL ежемесячно

### Транспортные расходы на переезд

Билеты эконом-класса на самолет, поезд

### Поездка в отпуск

1 поездка сотруднику за каждый год работы

### Обязательное медицинское страхование (SGK – Sosyal Güvenlik Kurumu)

Действует в государственных больницах и поликлиниках Турции, а так же в частных больницах и поликлиниках, имеющих соглашение с SGK.

### Провоз/ пересылка багажа

250 USD

### Проживание в гостинице

До 30 дней с момента приезда (на время поиска жилья и заключения договора аренды).

### Добровольное медицинское страхование

Для всех работников – 100% оплата услуг и медицинских препаратов со стороны компании в рамках страхового полиса.

Действует в частных больницах и поликлиниках.

Не покрывает врожденные, хронические заболевания, профессиональные и спортивные травмы.





AKKUYU NÜKLEER  
ROSATOM

# Что дальше?

## ОН-ЛАЙН ВСТРЕЧА 27 марта 15.00-16.00

Расскажем о работе  
в Турции на АЭС  
«АККУЮ» и  
разыграем мерч



<https://facultetus.ru/activity/246131>

ОЧНЫЕ ВСТРЕЧИ  
В ИГЭУ  
3, 4 апреля  
на стенде Росатом

ПОСМОТРЕТЬ ВАКАНСИИ И  
ОТПРАВИТЬ РЕЗЮМЕ

[https://akkuyu.com/ru/career\\_event](https://akkuyu.com/ru/career_event)



## КОНТАКТЫ HR:

Влада Романова

[V.Romanova@akkuyu.com](mailto:V.Romanova@akkuyu.com)

+90 539 935 83 64

+7 (495) 258 99 00 (вн. 7304)

Аккую в Telegram:

[https://t.me/akkuyu\\_nukleer](https://t.me/akkuyu_nukleer)

