



АКЦИОНЕРНОЕ ОБЩЕСТВО  
**ЭЛЕКТРОЩИТ**  
МОСКОВСКАЯ ОБЛАСТЬ, г. ЧЕХОВ



# О нашей компании

- ▶ **АО «ЭЛЕКТРОШИТ»** – один из крупнейших российских заводов-производителей электротехнического оборудования. Мы производим **трансформаторы марок ТМ, ТМГ, ТМГэ, ТС(З)Л** стандартных и не стандартных параметров, а также **комплектные трансформаторные подстанции (КТП)** и **распределительные устройства**.
- ▶ Основными партнерами АО «ЭЛЕКТРОШИТ» являются **дочерние общества ПАО «Газпром»**, также наш завод сотрудничает с такими компаниями как: ОАО «Роснефть», ОАО «ЛУКОЙЛ», ОАО «Новолипецкий металлургический комбинат», предприятия Холдинга МРСК, ОАО «Татнефть», ОАО «РЖД» и со многими другими промышленными предприятиями Российской Федерации.

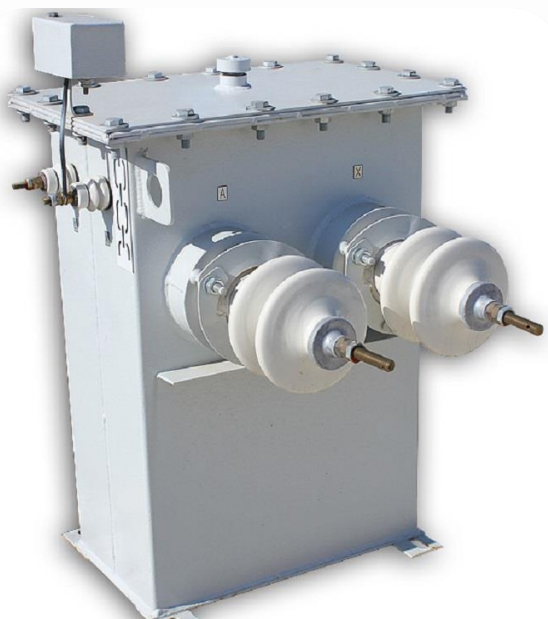


# Наша продукция

**Трансформаторы  
трехфазные масляные**



**Трансформаторы  
однофазные масляные**



**Трансформаторы сухие с  
литой изоляцией ТСЛ**



**Трансформаторы сухие с  
литой изоляцией ТСЗЛ в  
кожухе**



# Наша продукция

**Мачтовые КТП**  
**25÷250 кВА**



**Столбовые КТП/С**



**Промышленные (2)КТП**  
**25÷2500 кВА**



**Блочные КТП/П(Т)Б**  
**250÷1000 кВА**

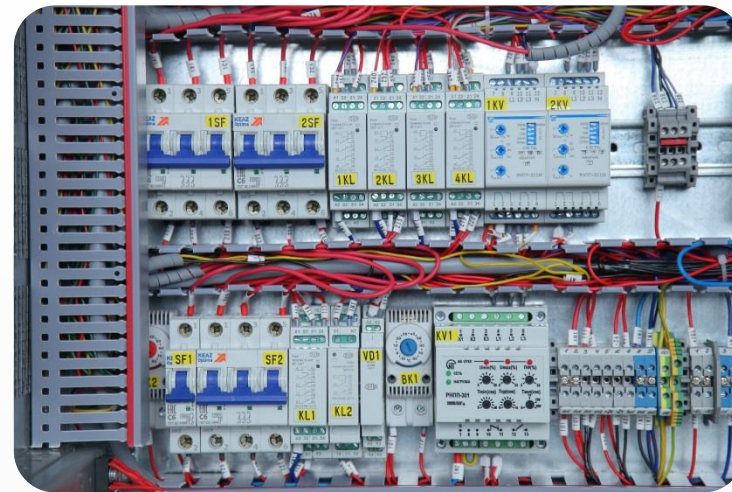
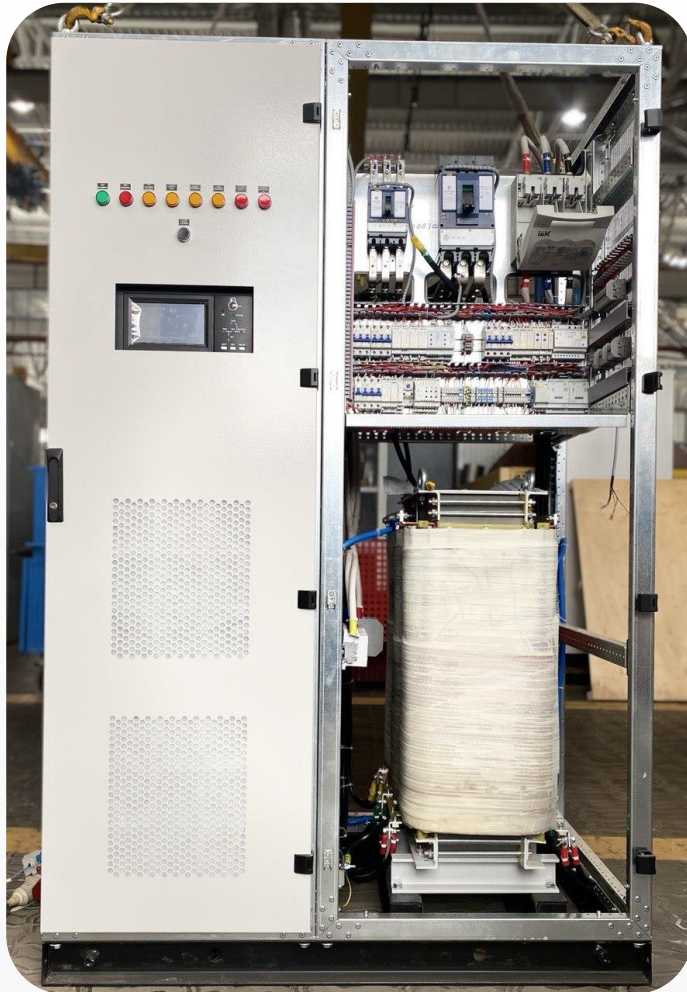


**Проходные КТП/П**  
**100÷1000 кВА**



# Наша продукция

Источник бесперебойного питания **МС-2-3Ф-175/25-ТР-С УХЛ 3.1**



# Предлагаемые должности

## Инженер-конструктор по разработке трансформаторов

### ► Должностные обязанности

Разработка конструкторской документации на серии масляных трансформаторов 25-2500 кВА класса 6-20 кВ;

Разработка конструкторской документации на серии сухих трансформаторов 25-3150 кВА.

### ► Профили выпускников

Электромеханика и электрические аппараты;

Высоковольтные электроэнергетика и электротехника;

Электроснабжение (Магистр, Бакалавр);

Электрические станции и подстанции.

## Инженер-технолог (программист станков с ЧПУ)

### ► Должностные обязанности

Разработка управляющих программ;

Составление планов размещения оборудования и его технологическое обоснование;

Составление и ведение графиков загрузки оборудования;

Проверка конструкторской документации на технологичность;

Расчет норм расхода материалов требуемых для изготовления продукции;

Подбор и внедрение нового инструмента;

Разрабатывать управляющие программы.

### ► Профили выпускников

Технология машиностроения.

# Предлагаемые должности

## Инженер-конструктор по разработке КТП, НКУ, БКТП

### ► Должностные обязанности

Разработка эскизов, технических и рабочих проектов изделий, используя средства автоматизации проектирования. Участие в монтаже, наладке, испытаниях изделий, узлов, конструкций.

### ► Профили выпускников

Технология машиностроения;  
Автоматизация технологических процессов и производств;

## Инженер-проектировщик-конструктор

### ► Должностные обязанности

Проектирование и подготовка конструкторской документации для изготовления КТП, БКЭС, НКУ;  
Расчет технико-коммерческих предложений на КТП, БКТП, БКЭС, НКУ;  
Разработка конструкторской документации, электрических, монтажных схем КТП, БКТП, БКЭС, НКУ;  
Разработка однолинейных и принципиальных схем.

### ► Профили выпускников

Электропривод и автоматика;  
Релейная защита и автоматика электроэнергетических систем (Бакалавр, Магистр);  
Электрические станции и подстанции;  
Электронные информационно-управляющие системы;  
Электроэнергетические системы и сети.

# Наши очевидные преимущества



- Своевременная оплата труда с премиальной частью



- Официальное трудоустройство согласно требованиям ТК РФ



- Бесплатное проживание и проезд для наших работников



- Полный социальный пакет



- Дружный и слаженный коллектив



- Карьерный рост



- Обучение, повышение квалификации за счет компании



- Возможность прохождения производственных и преддипломных практик



# Наша дружная команда ждет именно ВАС!



142324, Московская область, г. Чехов, д.  
Люторецкое, ул. Производственная, вл. 1  
8 (495) 787-39-33

E-mail: [sales@elektro-shield.ru](mailto:sales@elektro-shield.ru)

Web-сайт: <https://elektro-shield.ru>



АКЦИОНЕРНОЕ ОБЩЕСТВО

**ЭЛЕКТРОЩИТ**

МОСКОВСКАЯ ОБЛАСТЬ, г. ЧЕХОВ